

AKCINĖ BENDROVĖ "KLAIPĖDOS VANDUO"

Nuotekų tinklų tarnyba, TV vamzdinių diagnostika

Ryšininkų g. 11, Šilutės pl. 49 (8 46) 39 70 12

LT91116 Klaipėda

Tel. (8 46) 46 61 71, Faks. (8 46) 46 61 79, El. p. ofisas@vanduo.lt

Ataskaita apie tinklo tarpo būklę

Tinklo tarpas	Viršutinis šulinys	30	Patikr. nr.	2
2,25 30, Ažuolų g. 4, FK	Apatinis šulinys	25	Patikr. data	2017.02.01
	Tikr. kryptis	Patikra prieš srovę		

Vaizdajuoste	2	Vieta	Klaipėda, Ažuolų g. 4
Irašo pradžia	00:02:22 00:03:06	Rajonas	
Irašo pabaiga	00:06:36 00:09:28	Gatvė	
Patikr. priežastis	Skirta kanalizacijos sistemai	Savininkas	
Tikrinimo būdas	TV sistema	Operatorius	S. Kerekeš
Kanalo numeris		Dalyviai	
Statybos metai		Pad. gatvių sist.	Parkas, sodai
Profilio forma		Nutek. sistema	Buitinės nuotekos
Profilio aukštis	150 mm	Medžiaga	Keramika
Prof. plotis (DN)		Vidaus apsauga	
Vamzdžio ilgis		Pastaba	
Tinklo tarpo ilgis	19,20 m		
Patikr. ilgis	19,20 m		

Nuotr.	Vaizdo ir.	Atst./m	G	Buklė	C	Aprašymas
--------	------------	---------	---	-------	---	-----------

	00:02:22	0,50		HA		Tinklo tarpo pradžia; 25
295	00:04:55	5,90		II		Informacija; vamdis pakilęs į viršų
	00:05:31	7,70		SZ		Tarpinis šulinys; 21a
296	00:05:52	8,70		II		Informacija; stovi vanduo
298	00:06:36	11,30		IAB		Tyrimai baigiami; kamera nepravaziuoja
297	00:06:15	11,60		II		Informacija; stovi vanduo
	00:03:06	0,60	G	HA		Tinklo tarpo pradžia; 30
307	00:08:08	6,00	G	II		Informacija; stovi vanduo
308	00:09:28	7,60	G	IAB		Tyrimai baigiami; kamera nepravaziuoja

AKCINĖ BENDROVĖ "KLAIPĖDOS VANDUO"

Nuotekų tinklų tarnyba, TV vamzdynų diagnostika

Ryšininkų g. 11, Šilutės pl. 49 (8 46) 39 70 12

LT91116 Klaipėda

Tel. (8 46) 46 61 71, Faks. (8 46) 46 61 79, El. p. ofisas@vanduo.lt

Tinklo tarpo grafikas

Tinklo tarpas	Viršutinis šulinys	30	Patikr. nr.	2
2,25 30, Ažuolų g. 4, FK	Apatinis šulinys	25	Patikr. data	2017.02.01
Užsakymo nr.	Tikr. kryptis	Patikra prieš srovę		

Vaizdajuoste	2	Kanalo numeris	
Profilio forma		Vieta	Klaipėda, Ažuolų g. 4
Aukštis	150 mm	Gatvė	
Plotis (DN)		Operatorius	S. Kerekeš
Vamzdžio ilgis		Nutek. sistema	Buitinės nuotekos
Tinklo tarpo ilgis	19,20 m	Medžiaga	Keramika
Patikr. ilgis	19,20 m	Vidaus apsauga	

Mastelis 1/ 145 Pavaizduota pagal tikrinimo kryptį Grafiko psl. 1

Nuotr.	Vaizdo įr.	Atst./m	Aprašymas
		25	
	00:02:22	0.50 (18.70)	Tinklo tarpo pradžia; 25
295	00:04:55	5.90 (13.30)	Informacija; vamsdis pakilęs į viršų
	00:05:31	7.70 (11.50)	Tarpinis šulinys; 21a
296	00:05:52	8.70 (10.50)	Informacija; stovi vanduo
298	00:06:36	11.30 (7.90)	Tyrimai baigiami; kamera nepravaziuoja
297	00:06:15	11.60 (7.60)	Informacija; stovi vanduo
308	00:09:28		Tyrimai baigiami; kamera nepravaziuoja
307	00:08:08	13.20 (6.00)	Informacija; stovi vanduo
	00:03:06	18.60 (0.60)	Tinklo tarpo pradžia; 30
		30	

AKCINĖ BENDROVĖ "KLAIPĖDOS VANDUO"

Nuotekų tinklų tarnyba, TV vamzdynų diagnostika

Ryšininkų g. 11, Šilutės pl. 49 (8 46) 39 70 12

LT91116 Klaipėda

Tel. (8 46) 46 61 71, Faks. (8 46) 46 61 79, El. p. ofisas@vanduo.lt

Tinklo tarpo vaizdo ataskaita

Tinklo tarpas	Viršutinis šulinys	30	Patikr. nr.	2
2,25 30, Ažuolų g. 4, FK	Apatinis šulinys	25	Patikr. data	2017.02.01
Tikr. kryptis Patikra prieš srovę	Nuoteku sistema	Buitinės nuotekos		

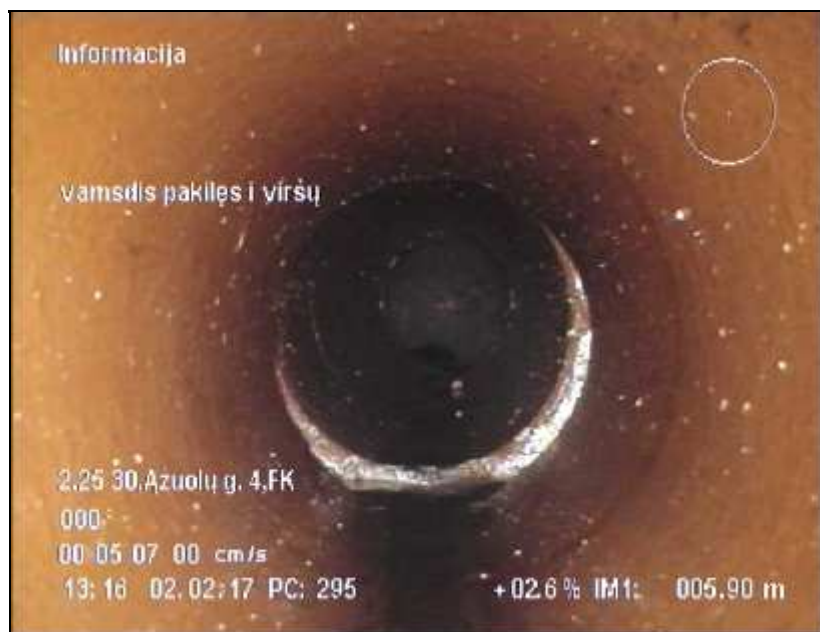
Informacija; vamsdis pakilęs i viršų

Nuotrauka **295**

Vaizdo irrašas 00:04:55

Atstumas /m 5,90

Bukle II



Vaizdajuoste: 2

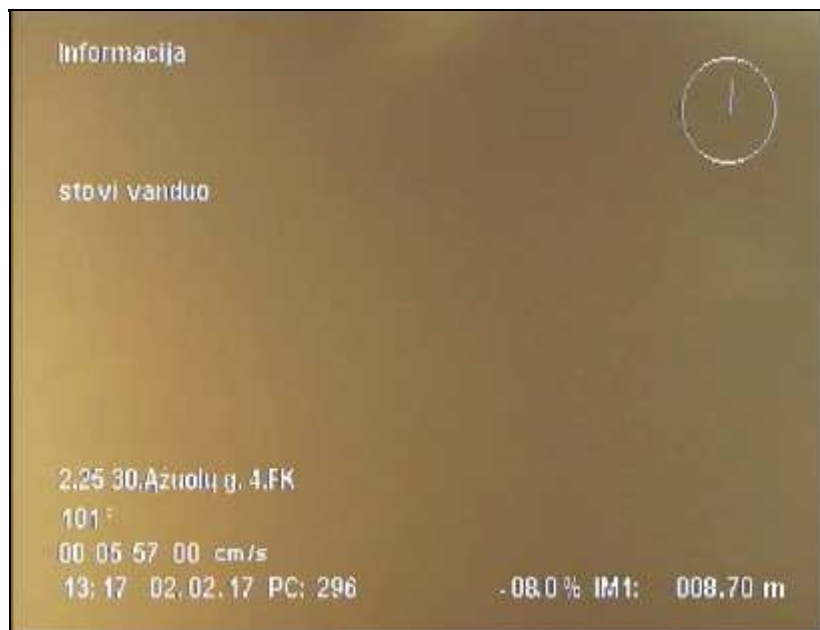
Informacija; stovi vanduo

Nuotrauka **296**

Vaizdo irrašas 00:05:52

Atstumas /m 8,70

Bukle II



Vaizdajuoste: 2

AKCINĖ BENDROVĖ "KLAIPĖDOS VANDUO"

Nuotekų tinklų tarnyba, TV vamzdinių diagnostika

Ryšininkų g. 11, Šilutės pl. 49 (8 46) 39 70 12

LT91116 Klaipėda

Tel. (8 46) 46 61 71, Faks. (8 46) 46 61 79, El. p. ofisas@vanduo.lt

Tinklo tarpo vaizdo ataskaita

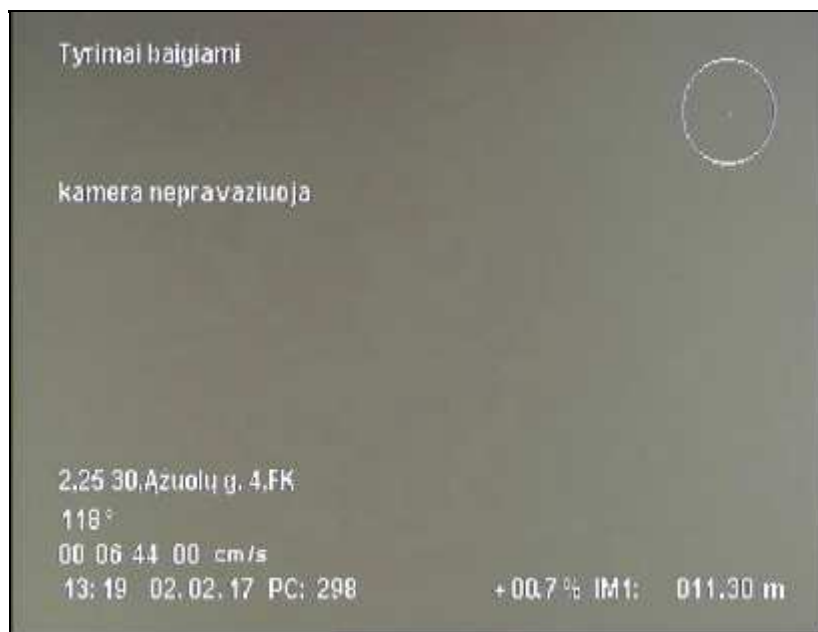
Tinklo tarpas	Viršutinis šulinys	30	Patikr. nr.	2
2,25 30, Ažuolų g. 4, FK	Apatinis šulinys	25	Patikr. data	2017.02.01
Tikr. kryptis Patikra prieš srovę	Nuoteku sistema	Buitinės nuotekos		

Tyrimai baigiami; kamera nepravaziuoja

Nuotrauka **298**

Vaizdo irrašas 00:06:36
Atstumas /m 11,30

Bukle IAB



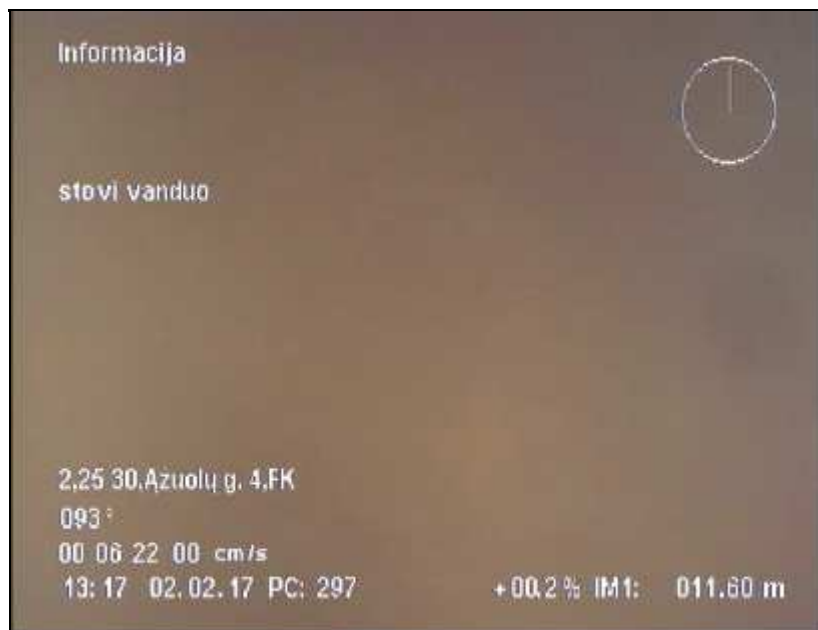
Vaizdajuoste: 2

Informacija; stovi vanduo

Nuotrauka **297**

Vaizdo irrašas 00:06:15
Atstumas /m 11,60

Bukle II



Vaizdajuoste: 2

AKCINĖ BENDROVĖ "KLAIPĖDOS VANDUO"

Nuotekų tinklų tarnyba, TV vamzdinių diagnostika

Ryšininkų g. 11, Šilutės pl. 49 (8 46) 39 70 12

LT91116 Klaipėda

Tel. (8 46) 46 61 71, Faks. (8 46) 46 61 79, El. p. ofisas@vanduo.lt

Tinklo tarpo vaizdo ataskaita

Tinklo tarpas	Viršutinis šulinys	30	Patikr. nr.	2
2,25 30, Ažuolų g. 4, FK	Apatinis šulinys	25	Patikr. data	2017.02.01
Tikr. kryptis Patikra prieš srovę	Nuoteku sistema	Buitinės nuotekos		

Informacija; stovi vanduo

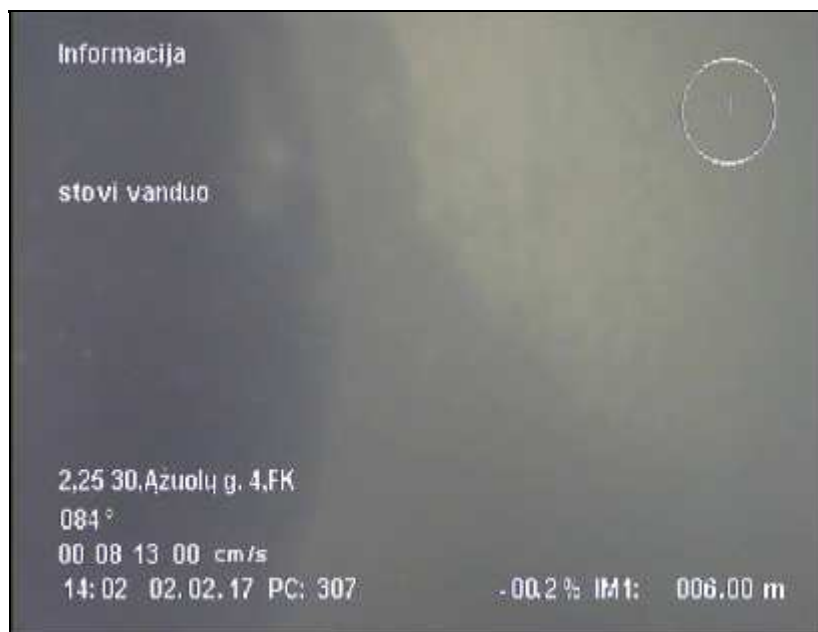
Nuotrauka **307**

Vaizdo irrašas 00:08:08

Atstumas /m 6,00

Bukle II

Priešingas patikrinimas



Vaizdajuoste: 2

Tyrimai baigiami; kamera nepravaziuoja

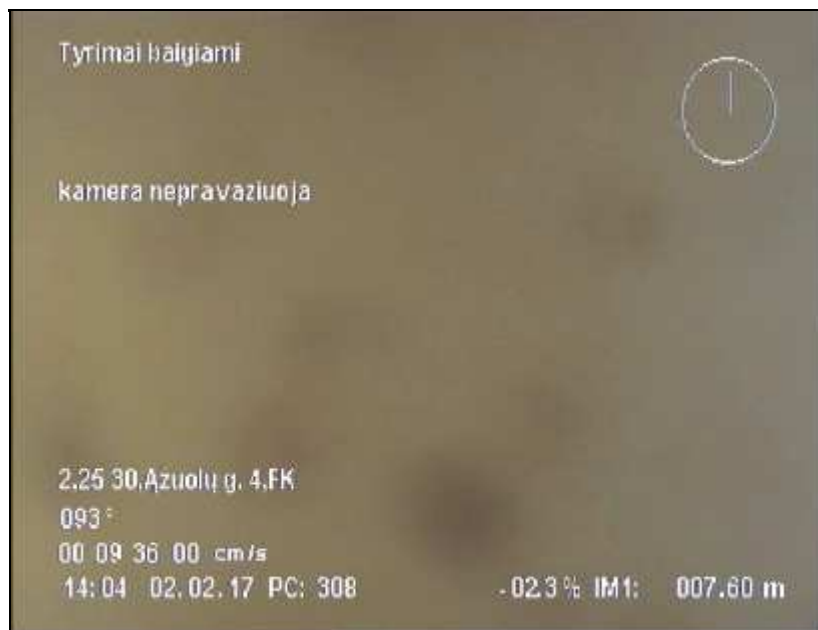
Nuotrauka **308**

Vaizdo irrašas 00:09:28

Atstumas /m 7,60

Bukle IAB

Priešingas patikrinimas



Vaizdajuoste: 2

AKCINĖ BENDROVĖ "KLAIPĖDOS VANDUO"

Nuotekų tinklų tarnyba, TV vamzdinių diagnostika

Ryšininkų g. 11, Šilutės pl. 49 (8 46) 39 70 12

LT91116 Klaipėda

Tel. (8 46) 46 61 71, Faks. (8 46) 46 61 79, El. p. ofisas@vanduo.lt

Nuolydžio grafikas

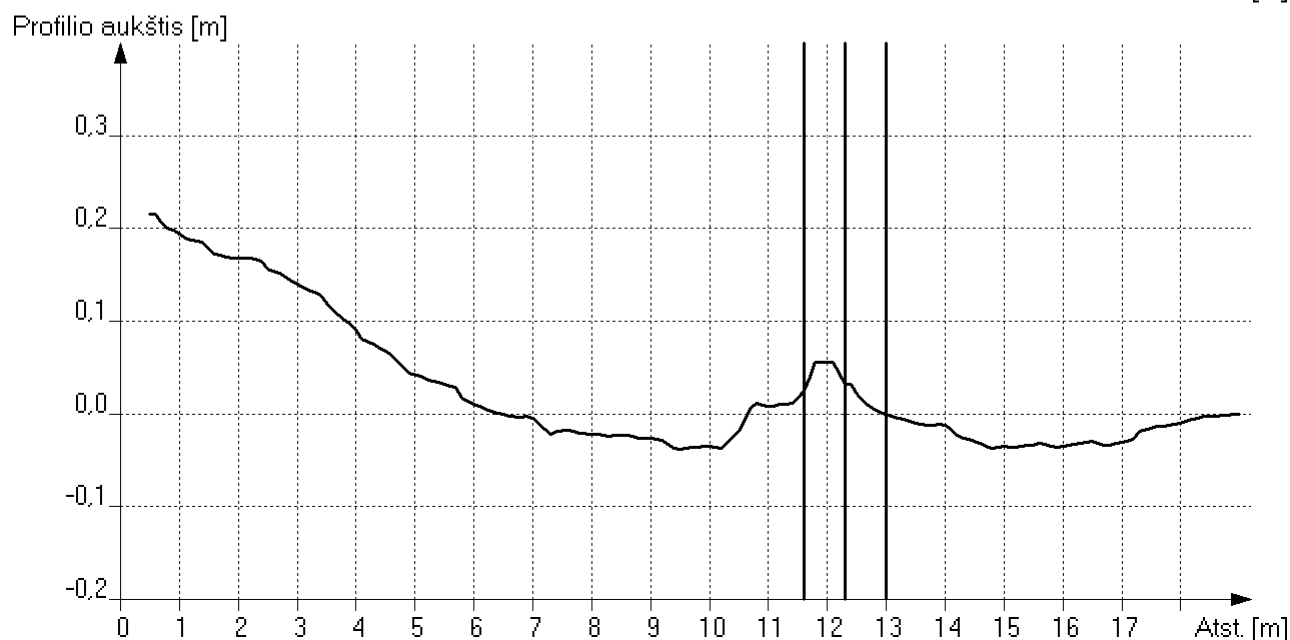
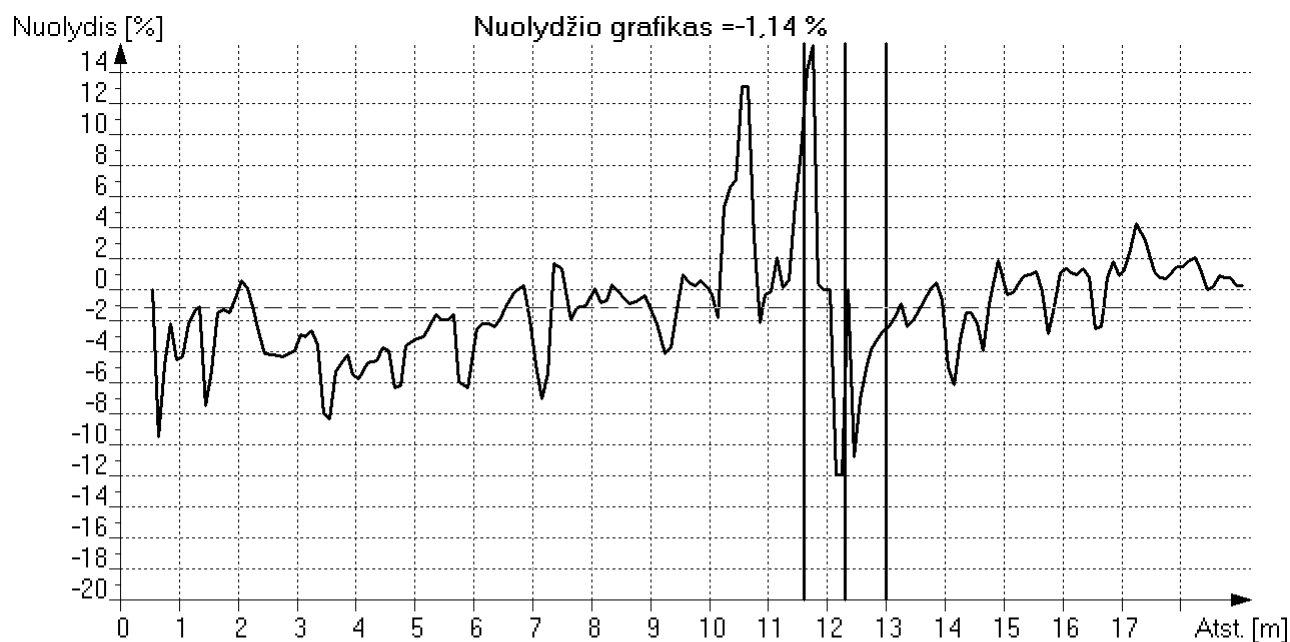
Tinklo tarpas
2,25 30, Ažuolų g. 4, FK

Viršutinis šulinys 30
Apatinis šulinys 25

Patikr. ilgis 19,20 m
Tinklo tarpo ilgis 19,20 m

Tikr. kryptis Patikra prieš srovę
Nuoteku sistema S

Patikr. nr. 2
Patikr. data 2017.02.01



Šulinys 25

Šulinys 30